

Двигатель	Cummins QSM11-C315
Полная мощность	235 кВт (315 л. с.) при 2 100 об/мин
Полезная мощность	212 кВт (284 л. с.) при 2 100 об/мин
Эксплуатационная масса	30 000 кг
Стандартная вместимость ковша	4,5 м <sup>3</sup>
Стандартное вырывное усилие	260 кН
Стандартная высота выгрузки	3 330 мм

# 888

КОЛЕСНЫЙ ПОГРУЗЧИК

**LIUGONG**



СЛОЖНЫЙ МИР. ПРОСТАЯ ТЕХНИКА.

# 888 ТЕХНИЧЕСКИЕ ХАРАКТЕРИСТИКИ >>>

## ДВИГАТЕЛЬ

Стандарт выбросов в атмосферу	Tier 2 / Stage II
Марка	Cummins
Модель	QSM11-C315
Полная мощность	235 кВт (320 л. с.) при 2 100 об/мин
Полезная мощность	212 кВт (288 л. с.) при 2 100 об/мин
Макс. крутящий момент	1 600 Н · м при 1 400 об/мин
Рабочий объем	10,8 л
Количество цилиндров	6
Аспирация	с турбокомпрессором и промежуточным охлаждением воздуха

## ТРАНСМИССИЯ

Тип трансмиссии	противовес, переключение передач
Гидротрансформатор	однокамерный, трехэлементный
Макс. скорость движения, вперед	35 км/ч
Макс. скорость движения, назад	14,5 км/ч
Количество передач, передний ход	4
Количество передач, задний ход	3

## ОСИ

Тип переднего дифференциала	стандартный
Тип заднего дифференциала	стандартный
Качение оси	±13°

## РУЛЕВОЕ УПРАВЛЕНИЕ

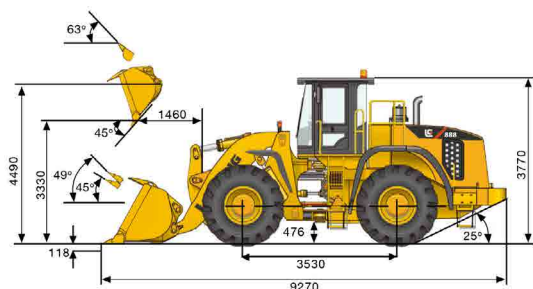
Конфигурация рулевого управления	шарнирное сочленение полурам управления
Давление разгрузки рулевой системы	20 МПа

## ТОРМОЗА

Тип рабочего тормоза	гидравлический дисковый работающий в масляной ванне
Активация рабочего тормоза	гидравлическая
Тип стояночного тормоза	ручное электрическое управление
Активация стояночного тормоза	гидравлическая

## ГИДРАВЛИЧЕСКАЯ СИСТЕМА

Тип главного насоса	шестеренный
Главное давление разгрузки	20,7 МПа
Подъем	6,9 с
Время выгрузки	1,6 с
Время опускания в плавающем режиме	3,3 с
Минимальное время полного цикла	11,8 с



## ХАРАКТЕРИСТИКИ СРЕЛЫ ПОГРУЗЧИКА

Опрокидывающая нагрузка - прямая	25 755 кг
Опрокидывающая нагрузка при полном обороте	21 960 кг
Вырывное усилие ковша	260 кН
Максимальный угол выгрузки на максимальной высоте	45°
Максимальная высота выгрузки	3 330 мм
Расстояние выгрузки на максимальной высоте	1 460 мм
Макс. высота шарнирного пальца	4 490 мм
Максимальная глубина копания, уровень ковша	118 мм
Запрокидывание ковша на уровне земли	45°
Запрокидывание ковша при перемещении	49°
Запрокидывание ковша на максимальной высоте	63°

## ХАРАКТЕРИСТИКИ КОВША

Стандартный ковш	4,5 м <sup>3</sup>
------------------	--------------------

## РАЗМЕРЫ

Длина с опущенным ковшом	9 270 мм
Ширина по шинам	3 170 мм
Колесная база	3 530 мм
Колея	2 420 мм
Клиренс	476 мм
Угол поворота, в каждую сторону	38°
Задний угол свеса	24,5°
Радиус поворота по внешней стороне шины	6 760 мм
Радиус поворота по центру шины	6 335 мм
Радиус поворота, перемещение ковша	7 570 мм

## ШИНЫ

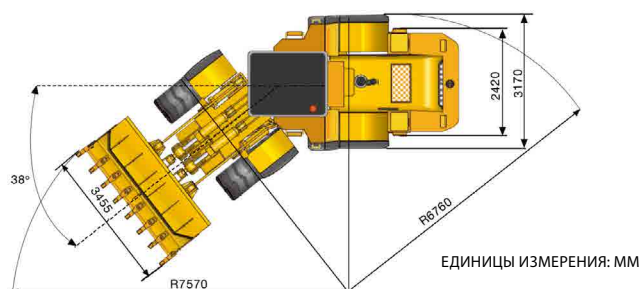
Типоразмер шин	29,5 - 25
----------------	-----------

## ЭКСПЛУАТАЦИОННАЯ МАССА

Эксплуатационная масса	30 000 кг
------------------------	-----------

## ЭКСПЛУАТАЦИОННЫЕ ЕМКОСТИ

Топливный бак	445 л
Моторное масло	33 л
Система охлаждения	41 л
Бак для гидравлической жидкости	250 л
Трансмиссия и гидротрансформатор	70 л
Мосты, каждый	65 л



Guangxi Liugong Machinery Co., Ltd.

No. 1 Liutai Road, Liuzhou, Guangxi 545007, PR China (KHP)  
T: +86 772 3886124 Эл. почта: overseas@liugong.com  
www.liugong.com

Технические характеристики и конструкция могут быть изменены без предварительного уведомления.  
На показанные машины может быть установлено дополнительное оборудование.

01.2015 Создано компанией LiuGong