

Двигатель Cummins B3.9

Полная мощность 86 кВт (115,3 л.с.) при 2 200 об./мин.

Полезная мощность 80,2 кВт (107,5 л.с.) при 2 200 об./мин.

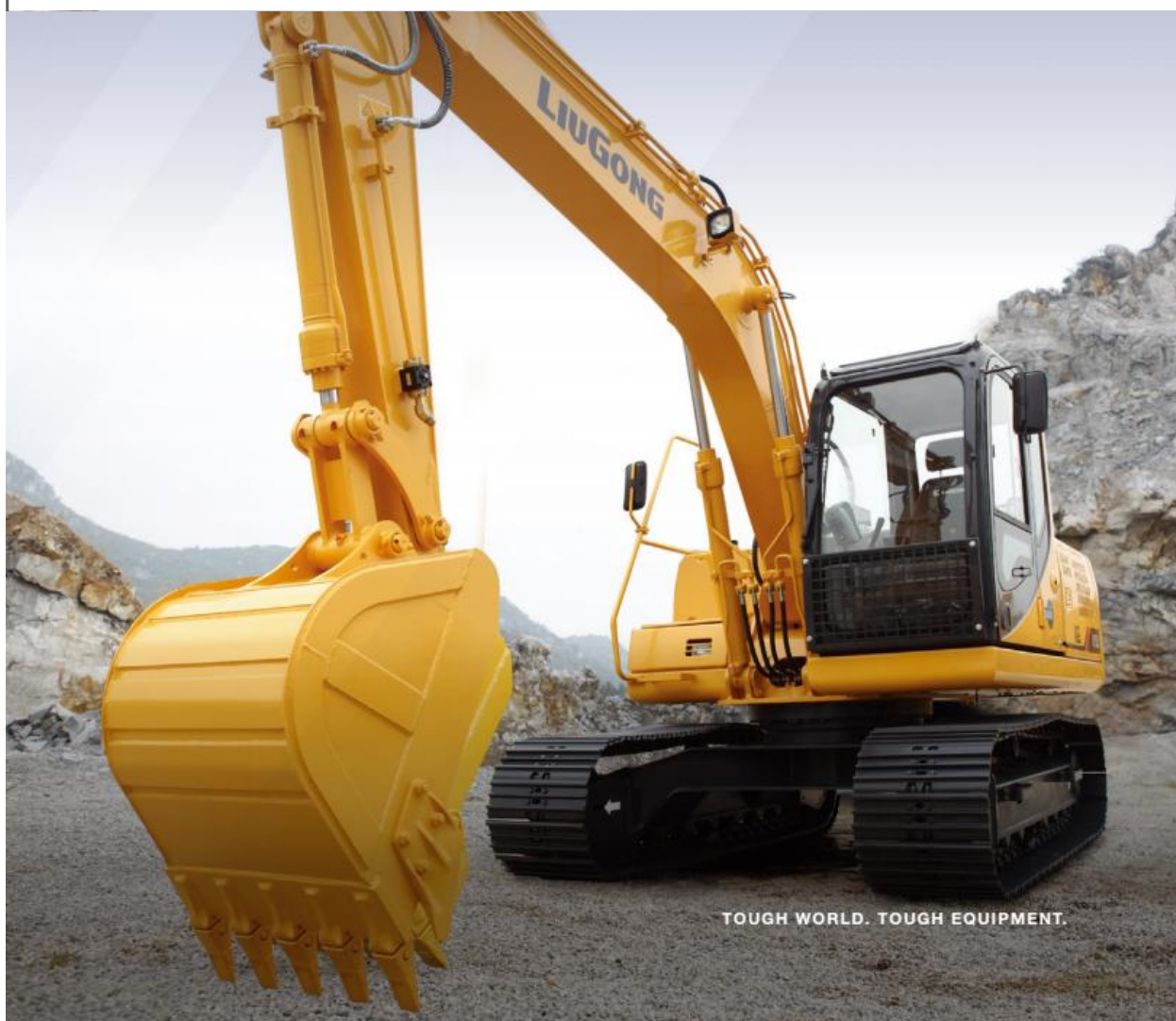
Макс. глубина копания 5 470 мм

Стандартная вместимость ковша 0,55 м<sup>3</sup>

Эксплуатационная масса 13 900 кг

# 915D Э ЭКСКАВАТОР

 LIUGONG



TOUGH WORLD. TOUGH EQUIPMENT.

# 915D ХАРАКТЕРИСТИКИ

## ДВИГАТЕЛЬ

Регламент выбросов	Tier 2/Stage II
Марка	Cummins
Модель	B3.9
Полная мощность	86 кВт (115,3 л.с.) при 2 200 об./мин.
Полезная мощность	80,2 кВт (107,5 л.с.) при 2 200 об./мин.
Максимальный крутящий момент	447 Н · м при 1 500 об./мин.
Количество цилиндров	4
Рабочий объем	3,9 л

## ГУСЕНИЧНАЯ ТЯГА

Макс. скорость хода	5,4 км/ч
Тяговое усилие	124 кН

## ХОДОВАЯ ЧАСТЬ

Ширина гусеницы	600 мм
Кол-во башмаков с каждой стороны	45
Кол-во верхних роликов с каждой стороны	1
Кол-во нижних роликов с каждой стороны	7

## ГИДРАВЛИЧЕСКАЯ СИСТЕМА

Максимальный расход	240 л/мин
Давление разгрузки	31,9 МПа

## СИСТЕМА ПОВОРОТА

Скорость поворота	12,9 об./мин.
-------------------	---------------

## РУКОЯТЬ

Длина рукояти	2 500 мм
Выверное усилие рукояти, макс., ISO	60,4 кН

## РАБОЧИЕ ДИАПАЗОНЫ

Макс. глубина копания	5 470 мм
Радиус копания на уровне опоры	8 215 мм
Максимальная глубина копания котлована с плоским дном длиной 8 футов	5 255 мм
Макс. высота копания	8 765 мм
Высота выгрузки	6 305 мм
Макс. глубина копания вертикальной стенки котлована	4 810 мм

## ХАРАКТЕРИСТИКИ КОВША

Максимальная вместимость стандартного ковша «с шапкой» (справочно)	0,55 м <sup>3</sup>
Минимальная вместимость ковша	0,36 м <sup>3</sup>
Максимальная емкость ковша	0,73 м <sup>3</sup>
Выверное усилие ковша, макс., ISO	83,5 кН

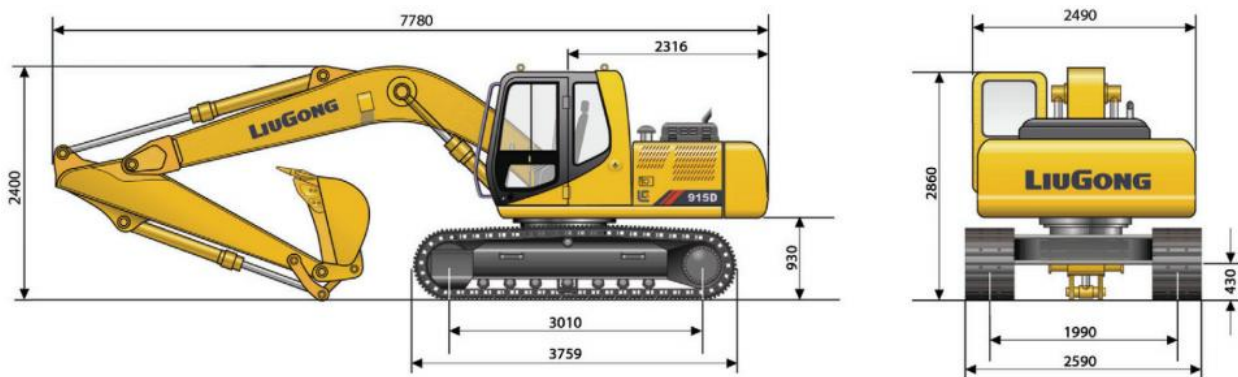
## РАБОЧИЕ ЕМКОСТИ

Топливный бак	266 л
Моторное масло	14 л
Система охлаждения	20 л
Гидравлический бак	120 л
Гидравлическая система, всего	200 л

Ковш: SAE 0,55 м<sup>3</sup>, 438 кг; стрела: 4 600 мм, рукоять: 2 500 мм, гусеница: 600 мм, балансир: 2 300 кг

Высота точки подъема	Ковш: SAE 0,55 м <sup>3</sup> , 438 кг; стрела: 4 600 мм, рукоять: 2 500 мм, гусеница: 600 мм, балансир: 2 300 кг										Макс. радиус действия		
	2 м	3 м	4 м	5 м	6 м	Передний	мм	Боковой					
6 м кг				*2 666	1 901		*2 666	1 901	5 000				
5 м кг				*2 693	1 883		*2 443	1 405	5 800				
4 м кг				*3 095	2 722	2 526	*2 380	1 199	6 200				
3 м кг	*7 427	*7 427	*4 780	4 203	*3 753	2 569	3 221	1 741	2 476	1 238	2 090	1 020	6 600
2 м кг			*6 384	3 846	*4 523	2 402	3 299	1 648	2 416	1 185	1 945	924	6 800
1 м кг			*7 521	3 593	4 694	2 260	3 202	1 564	2 360	1 134	1 911	893	6 800
0 кг	*11 684	7 576	*7 897	3 480	4 582	2 167	3 130	1 501	2 316	1 094	1 980	920	6 600
-1 м кг	*11 183	7 540	*7 754	3 443	4 526	2 120	3 088	1 464	2 291	1 072	2 067	959	6 400
-2 м кг	*10 208	7 565	*7 241	3 449	4 515	2 111	3 078	1 456			2 421	1 137	5 800
-3 м кг	*8 704	7 650	*6 322	3 493	4 546	2 137	3 109	1 482			2 919	1 393	5 200

- \*Обозначает, что нагрузка ограничена гидравлической мощностью, а не опрокидывающей мощностью.
- Вышеуказанные номинальные нагрузки соответствуют стандарту ISO 10567 для подъемной мощности гидравлического экскаватора. Они не превышают 87% от гидравлической подъемной мощности или 75% от опрокидывающей нагрузки.
- Показатели на подъемном крюке ковша.



Ед.изм.: мм

Guangxi Liugong Machinery Co., Ltd.

No. 1 Liutai Road, Liuzhou, Guangxi 545007, PR China (Китай)

Тел.: +86 772 3886124 E-mail: overseas@liugong.com

www.liugong.com

Спецификации и проекты подлежат изменению без предупреждения. Показанные на картинках машины могут включать дополнительное оборудование.

05.2014 Дизайн Liugong

